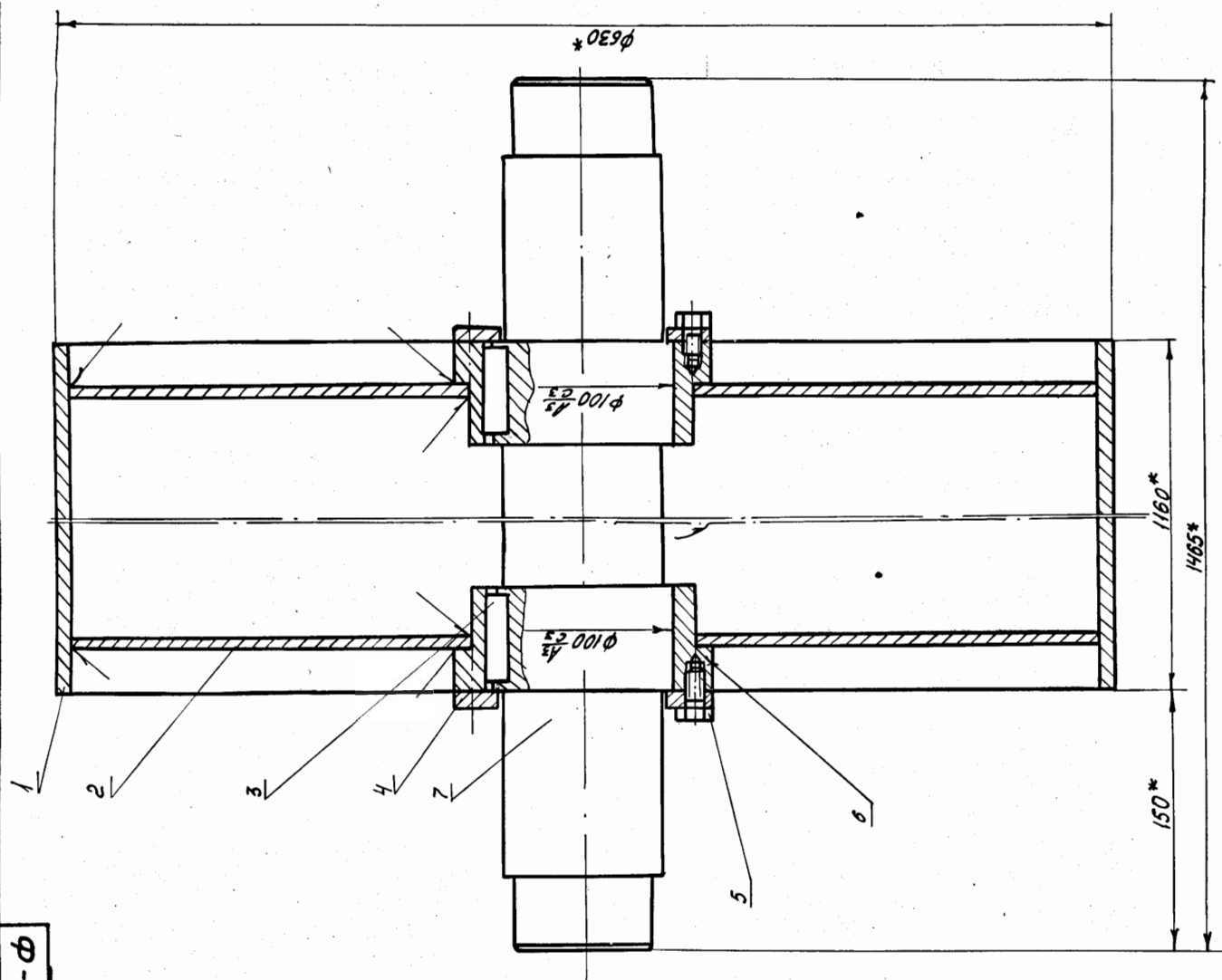


Q-142.002.000



5-2-1

Варить электродами Э-42 ГОСТ 9467-60.  
Катет шва 6 мм.  
\* Размеры для справок.

Форм. зона	Обозначение	Наименование	№	Прим.
1		Труба ф30 L=1160	1	ГОСТ 10704-63
2	Ф-142.001.003	Лист	2	
3		Штанга 28x16x50	2	ГОСТ 8789-68
4	Ф-142.001.002	Кольцо	2	
5		Болт М12x15	12	ГОСТ
6	Ф-142.001.004	Ступица	2	
7	Ф-142.002.001	Вал натяжного барабана		

Кандидат		Ф-142.002.000.	
В-10000		Лист	Масса
			М-8
			1:2
		Лист	Листов
		ЛКО МГОКа	

Натяжной барабан в сборе	
Материал	
Изготовитель	
Место изготовления	
Дата изготовления	
Подпись	Дата
Исполнитель	
Проверено	
Т. контро.	
Исполн.	
Исполн.	
Исполн.	

Technical drawing of a vertical shaft. The overall diameter is labeled as  $\phi 610$ . A section of the shaft is detailed with a diameter of  $\phi 130^{+0.5}_{-0.2}$ . A dimension of 6 is indicated at the top, likely representing a distance or offset.

ВІСНОМ ІМЕНА N:	ІМЕНА N: <i>Душан</i>	Підписи і дата
-----------------	-----------------------	----------------

Вопрос	Ответ
Вопрос	Ответ

Изм	Лист	№ докум	Подпись	Дата
Разраб		Явудоб		
Провер				
Т. контр				
Нач. отд		Кусиани		
Н. контр				
Ч. номер				

99-142.001.003.

# Диск

Июн	Магг	М-б
		1:5

Лист	Листов
------	--------

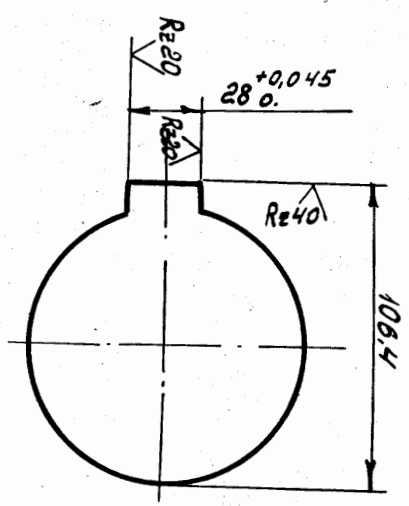
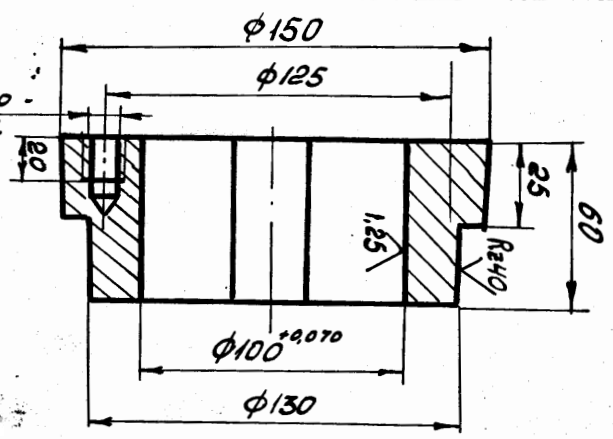
См.3 ГОСТ 380-71

ΠΚΟ ΜΓΟΚα

Ф-142.001.004

Rz80 ✓(✓)

болт. М12 равно-  
мерно располож.  
по окружности



Ф-142.001.004

Ступица

1:2

Станд. 25 ГОСТ 1050-74

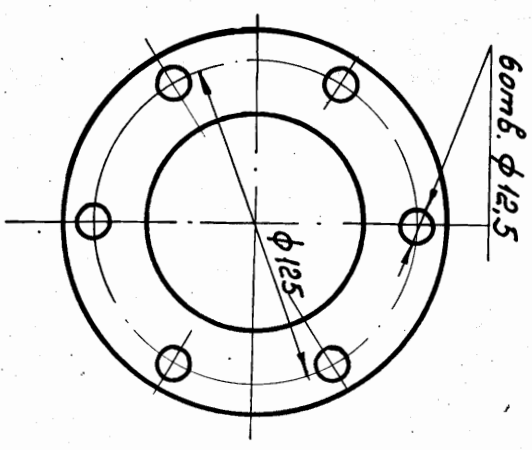
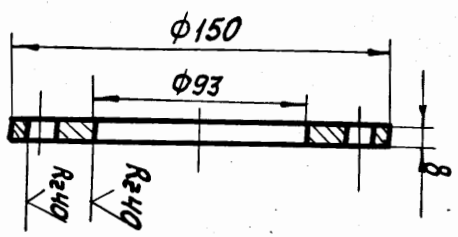
МКД МГСК

ИЗМ. № подл.	ИЗМ. № подл.	ИЗМ. № подл.	ИЗМ. № подл.	ИЗМ. № подл.

Исполн.	Провер.	Т. контр.	Нач. отд.	Нач. экзп.
Якубов				
Исполн.	Провер.	Т. контр.	Нач. отд.	Нач. экзп.

Ф-142.001.002

✓(✓)



Ф-142.001.002

Кольцо

1:2

Ст. 3 ГОСТ 380-71

МКД МГСК

ИЗМ. № подл.	ИЗМ. № подл.	ИЗМ. № подл.	ИЗМ. № подл.	ИЗМ. № подл.

Исполн.	Провер.	Т. контр.	Нач. отд.	Нач. экзп.
Якубов				
Исполн.	Провер.	Т. контр.	Нач. отд.	Нач. экзп.